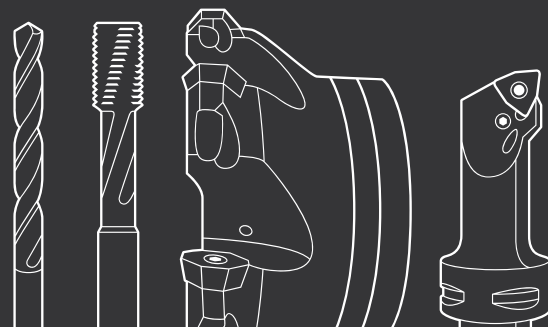


Walter Xpress

Update Xpress Produkte 2021 bis jetzt

Frank Hessner, Übersetzung Peter Kalenbach



Xill-tec™ MC230 Advance

Abmessungen:

- Durchmesser 2,0 - 25,0 mm
- Zähnezahl: 4

Varianten:

- Geometrie: Mit / ohne Zentrumsschneide
- Kühlung: Extern, Intern, MMS
- Schneidkanten: Eckenfase, Eckenradius
- Ungleicher Spiralwinkel

Beschichtungen:

- RA
- RD
- TZ
- UU
- TF
- CA
- EA



HSS-E Gewindeformer

Gewindeformer:

- Supreme TC440
- Stückzahl: 5 - 100 St., je nach Ausführung

Varianten:

- Gewindeart M, MF, EGM, EGMF, G, EGG, UNC UNF, EGUNC, EGUNF
- Interne Kühlung
- Mit & ohne Nuten
- rechtsschneidend
- PM Stahl
- Verschiedene Schaft Varianten

Abmessungen:

- Durchmesser 2 – 36 mm (Metrische Gewinde)
- Durchmesser 1 – 1 3/8" (Inch Gewinde)
- Länge nach Definition

Coatings:

- BA
- AD
- EA
- ...





Walter Xpress D4170

Abmessungen:

- \varnothing 59 – 120 mm
- Bohrtiefen: $4,5 \times D_c$ oder 270 mm
($1 \times D_c$ – $5 \times D_c$)

Adaptionen:

- Zylinderschaft
- HSK
- SK/CAT/MAS BT
- NCT
- CAPTO



Lieferzeit:

➤ **4 Wochen**



G1011 – Walter Stechen

Stechbreite:

- 2 – 8 mm

Wendeplatten Typ:

- GX

Einstellwinkel:

- 0° und 90°

Maximale Länge:

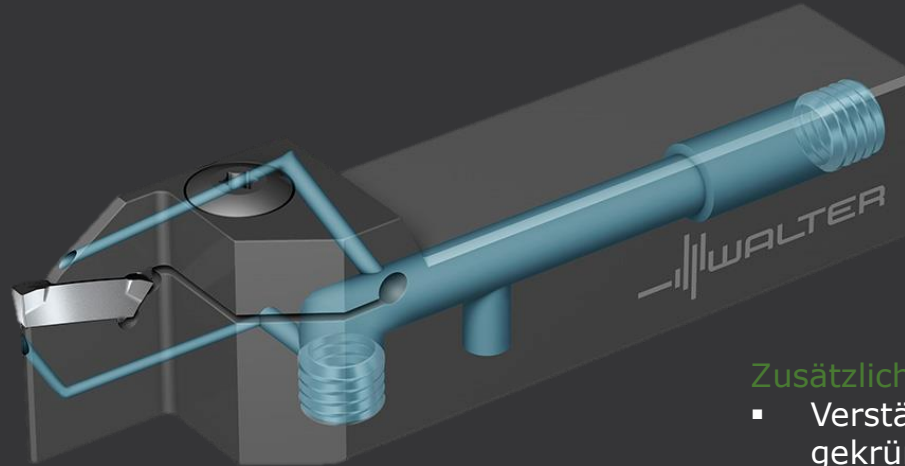
- max. 250 mm

Stechtiefe: :

- 5 mm - 33 mm

Adaption:

- Capto C3-C8
- Vierkant Schaft 10 - 50 mm



Kühlung:

- Intern
- Extern

Zusätzliche Informationen:

- Verstärkte Ausführung gerade oder gekrümmt
- Maximal 3 zusätzliche frei wählbare Kühlmittelzufuhr Stellen am Schaft

Lieferzeit:

➤ **4 Wochen +
Versandzeit**



G4011 – Walter Stechen

Stechbreite:

- 1 – 4,25 mm

Wendeplatten Typ:

- DX

Einstellwinkel:

- 0° and 90°

Maximale Länge:

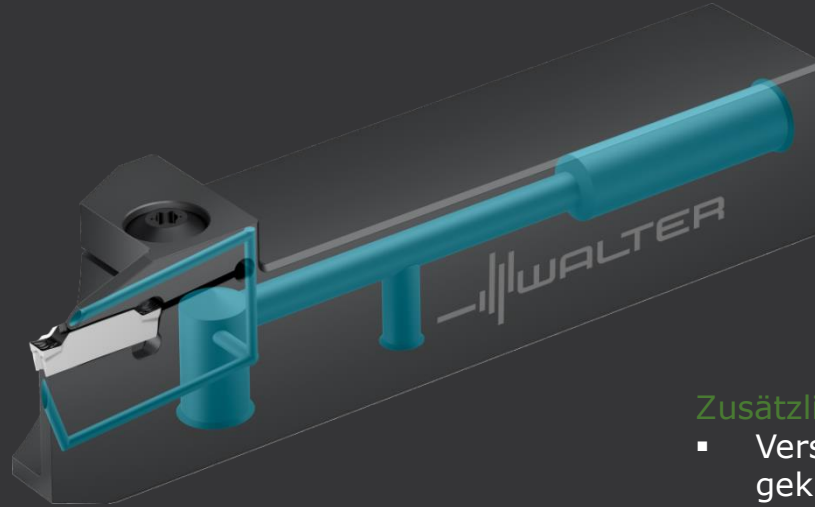
- max. 250 mm

Stechtiefe:

- 5 mm - 17 mm

Adaption:

- Capto C3-C8
- Vierkant Schaft 10 - 50 mm



Kühlung:

- Intern
- Extern

Zusätzliche Informationen:

- Verstärkte Ausführung gerade oder gekrümmt
- Maximal 3 zusätzliche frei wählbare Kühlmittelzufuhr Stellen am Schaft

Lieferzeit:

➤ **4 Wochen +
Versandzeit**



Xpress Möglichkeiten Walter Cut GX

Walter Cut GX

Version 1



Version:

Geometrie:



UA4



UF8

Neu
seit Mai 2021

Schneidenrichtung:





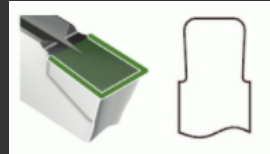
Xpress Möglichkeiten Walter Cut DX

Walter Cut DX

Verfügbar
seit 01/2022

Version 1

Version:



Geometrie:



Schneidrichtung:



Stechen Walter Xpress

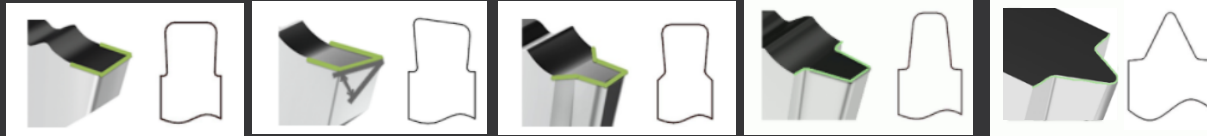
Möglichkeiten Walter Cut MX Wendeplatten



Walter Cut
MX



Version:



Geometrie:



Schneidrichtung:



Walter Xpress P6006 – Wechselplatten

Durchmesser Bereich:

- 12 mm – 37,99 mm

Anwendung:



Beschichtung:

- WPP25

Bestellumfang:

- Min: 10 St.
- Max: 200 St.

Erweiterung
verfügbar 04/2021



Zusätzliche Information:

- Zwischenabmessungen
- Schneidenausführung (Fase / Radius)
- Bohrungsqualität IT-8 / IT-9 Toleranz Anforderungen

Lieferzeit:

8 Wochen



Walter Xpress P6004 – Wechselplatten

Hochleistungs-Wechselplatte

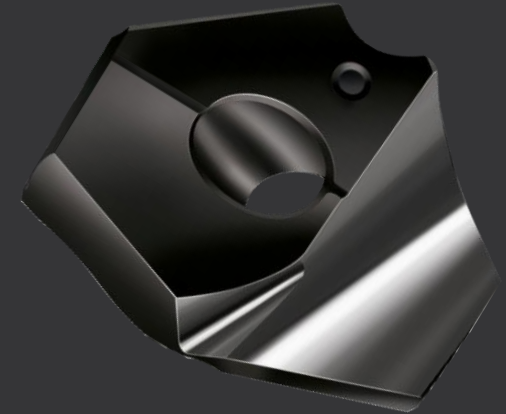
Durchmesser Bereich:

- Bisher: 12 mm – 31,50 mm
- **Neu:** 12 mm – **37,99 mm**

Bestellumfang:

- Min: 10 St.
- Max: 200 St.

Anwendung:



Zusätzliche Informationen:

- Zwischenabmessungen
- Bohrungsqualität IT-8 / IT-9 Toleranz Anforderungen

DC175 – Supreme

DC175 -Supreme
Verfügbar als Walter Xpress

Abmessungen:

- Durchmesser Bereich: 3,0 bis 20,0 mm
- Bohrtiefen: 3xDc bis 12xDc
- Gesamtlänge: max. 430 mm

Varianaten:

- Zwischenabmessungen
- Stufenbohrer mit max. 3 Durchmesser
- Stufenbohrer: Bohrtiefe bis zu 12x Dc
- MMS

Toleranzen:

- IT6, Schaft nach DIN
- Stufenlänge +/- 0,05 mm

Beschichtungen:

- WJ30RY
- WJ30RZ
- DPL
- DPP
- XPP
- TPP
- TFP
- XPL
- TFT
- TFL
- ...



Aufbohrwerkzeuge tangentielle Wendeplatten

Abmessungen:

- Durchm. tangential: 24 mm – 250 mm
- Durchm. lateral: 30 mm – 250 mm
- Bohrtiefe: 3 x D / 300 mm
- Anzahl Schneiden: 2 – 8

Plattensitze/Spanräume:

- Feste Plattensitze
- Einstellbare Plattensitze (nur für Kappa 90°)
- max. 8 Spanräume

Kühlung:

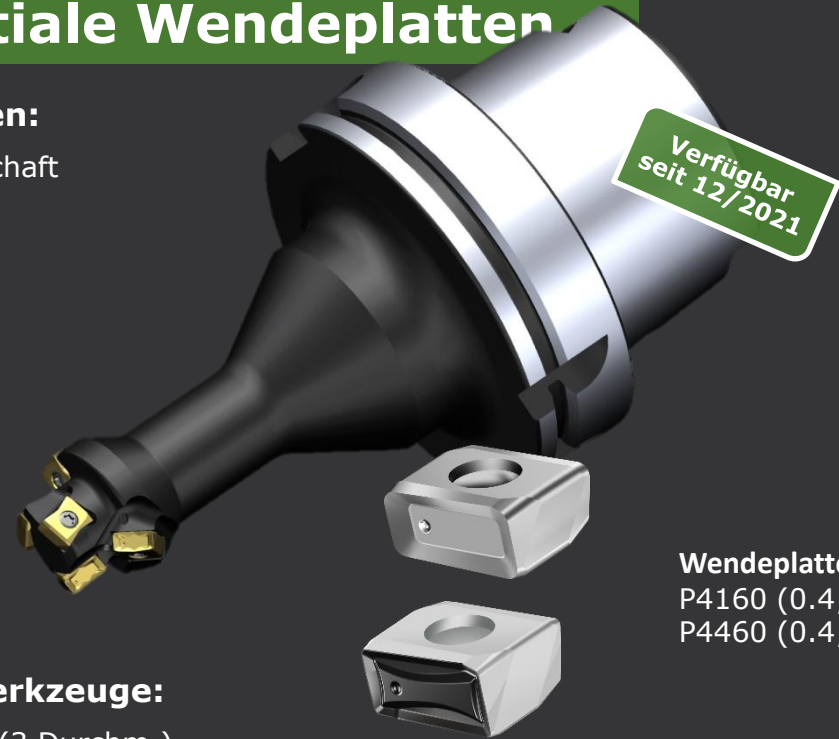
- Intern
- Extern

Adaptionen:

- Zylinderschaft
- HSK
- SK
- NCT
- CAPTO
- AC
- DIN138A

Stufen Werkzeuge:

- 2 Stufen (3 Durchm.)
- max. 24 Wendeplatten



Wendeplatten:

P4160 (0.4; 0.8)
P4460 (0.4; 0.8)



Engineering Kompetenz

